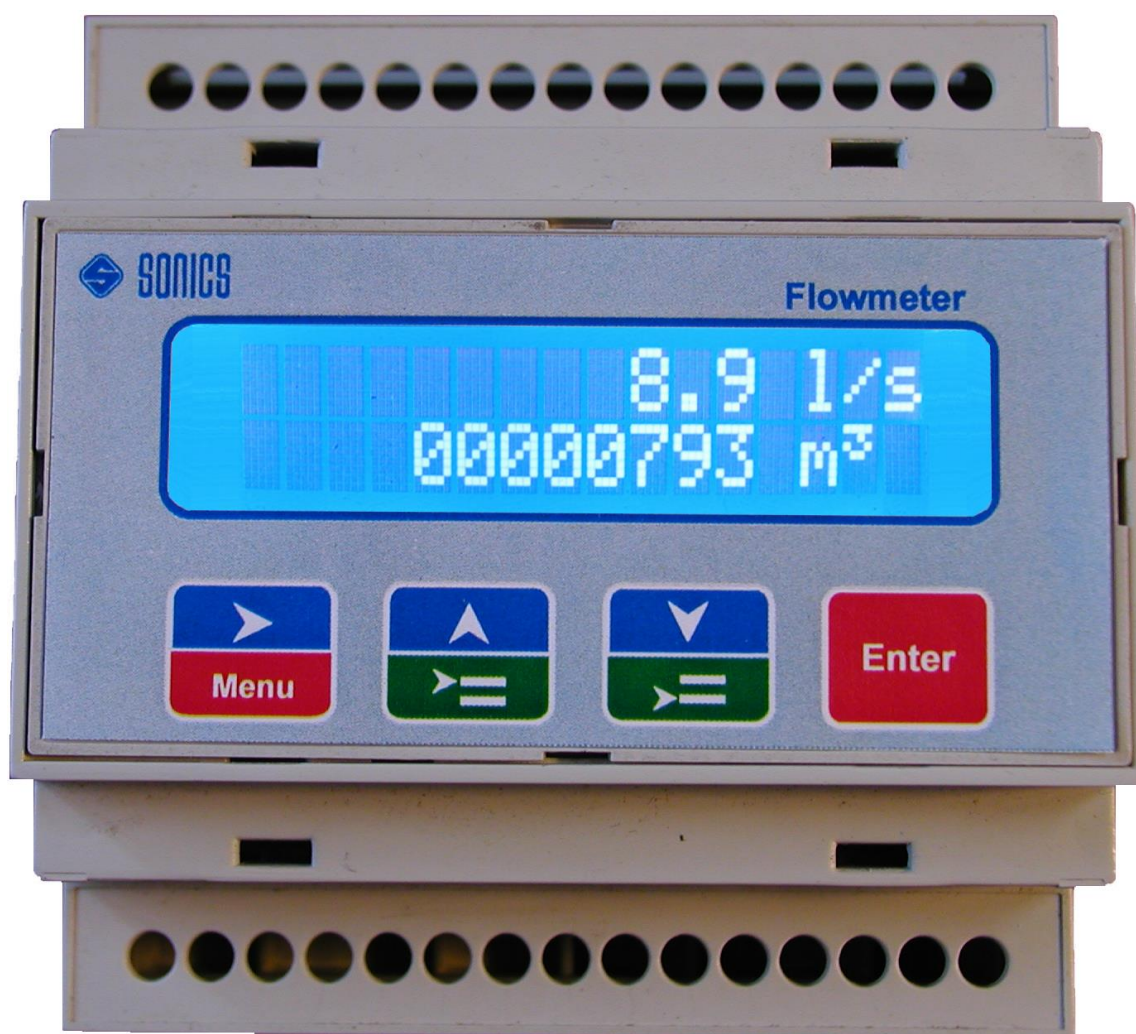


# FLOWMETER

тип FS01



## ПРЕДНАЗНАЧЕНИЕ

Разходомерът FS01 е предназначен за отчитане и визуализация на обемен разход и обемно количество, в комбинация с разходомери с импулсен изход.

Уредът има възможност, за GSM комуникации или по RS485, за дистанционно отчитане и управление.

Разходомерите намират приложение във водоснабдяването и напояването, нефтопреработвателната, хранително-вкусовата промишленост и др.

## ПРИНЦИП НА РАБОТА

На базата на зададен от потребителя коефициент се изчислява моментния разход и обемно количество. Информацията се съхранява в енергонезвисима памет. Данните от измерването се визуализират на дисплея на уреда. Разходомерът може да се отчита дистанционно, чрез GSM, радио или кабелни комуникации.

## ФУНКЦИОНАЛНИ ВЪЗМОЖНОСТИ

### Показания:

- обемен разход – l/s, m<sup>3</sup>/h;
- обемно количество – l, m<sup>3</sup>;
- аналогов вход - %,bar;
- време – отработени време, часовник/календар за реално време;
- архиви за натрупано обемно количество за последните 4год.
- последните 50 нерегламентирани събития;

### Входно-изходни вериги:

- импулсен вход;
- релейни изходи – 2 бр.;
- интерфейс за дистанционно управление и отчитане по GSM
- RS485
- аналогов вход

## ПРИЛОЖЕНИЕ



